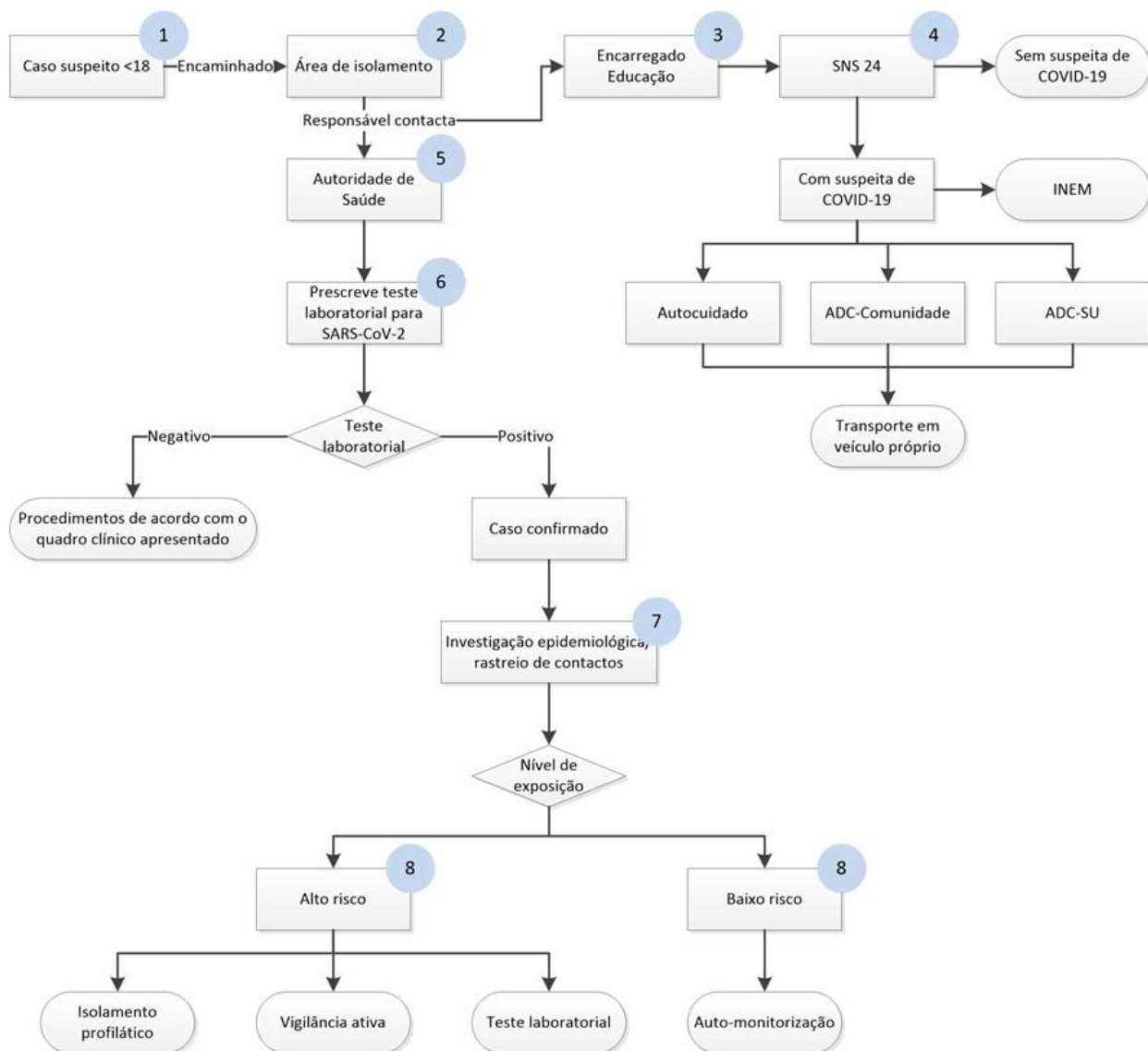


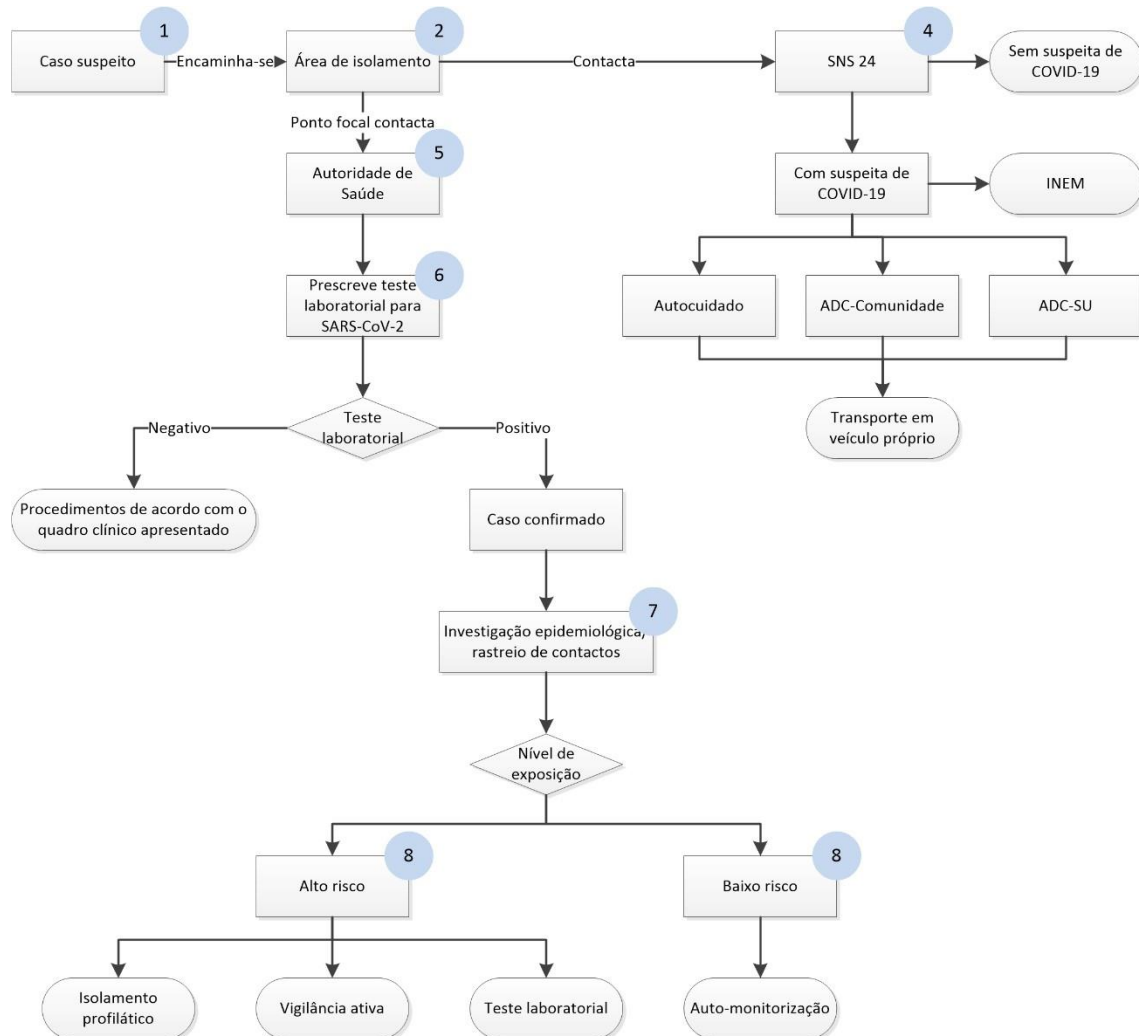
ANEXO I

FLUXO DE ATUAÇÃO PERANTE CASO SUSPEITO DE COVID-19 PLANO DE CONTINGÊNCIA

Fluxo 1: Atuação perante caso suspeito de COVID-19 em menor de idade



Fluxo 2: Atuação perante caso suspeito de COVID-19 em adultos



NOTA:

Se a linha SNS 24 não atender contactar o **médico de família** ou **USF** a que pertence.

Autoridade de saúde local – unidade de saúde pública SMF (256 371 442)